

押し花グッズ

押し花の里へようこそ！！
日本一の押し花の里をめざして25年
どこにもない、ここだけのもの。
ご来館記念に、お土産に最適です！



Kumamon
Key holder

くまモンキーホルダー



Kumamon
Bookmark

くまモンしおり



Acryl
Wall decoration

アクリル壁掛



Postcard

はがき



Bookmark

しおり



MAP



熊本市から 国道3号、県道198号を利用して約60分
県道37号(菊鹿線)を利用して約50分
山鹿市から 国道325号を利用して約20分
菊池市から 国道325号を利用して約20分
福岡方面から 菊水I.C.から県道16号、国道325号を
利用して菊水I.C.より約30分

第三セクター
株式会社 菊鹿フラワーバンク

〒861-0406

熊本県山鹿市菊鹿町下内田733 あんずの丘

TEL ☎ 0968-48-3960(代)

FAX ☎ 0968-48-3784

E-mail ✉ info@oshibanalab.jp

営業時間 ☎ 8:30~17:00

休館日 ☎ 毎月第1・3火曜日

ぜひHPも
見てね!!

ホームページ

<http://oshibanalab.jp>



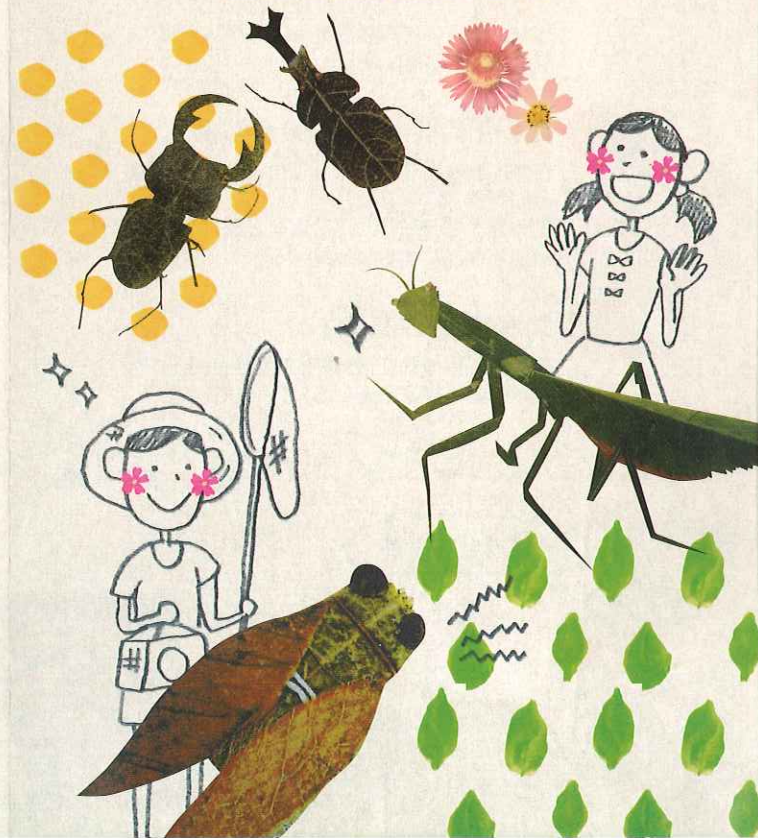
あんずの丘 押し花館

山鹿市菊鹿町

anzu no oka oshibanakan

ふれあい体験

押し花で作る
昆虫たち



押し花の楽しみ方

押し花にはたくさんの「楽しみ」が詰まっています。誰でも手軽に始められる押し花。あなたと一緒に、自然にふれあう押し花を楽しみませんか。

1 育てる「楽しみ」

種を植えて、押し花にすることを思い描きながら、草花の成長を待つ楽しみ

2 採集する「楽しみ」

自分で育てた草花を採集したり、仲間と一緒に散策や散歩して採集する楽しみ

3 花を押す「楽しみ」

かわいらしい小花から果物・野菜にいたるまで、色とりどりの植物を押し花にする楽しみ

4 保管する「楽しみ」

せつかくきれいに押した押し花の色が変わらないように専用の保管袋で保存してコレクションする楽しみ

5 押し花の作品作りの「楽しみ」

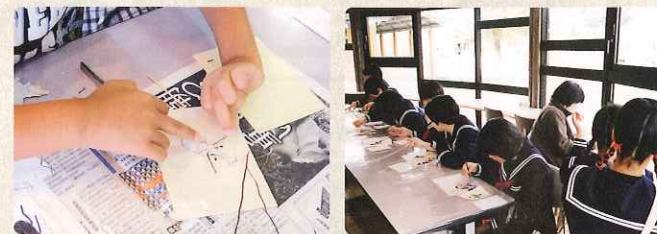
作った押し花を材料にして小物作りや押し花絵が作れます。風景画やコラージュ、花束など思い描いた絵柄を作品にする楽しみ

6 交流する「楽しみ」

花摘みに行ったり、お教室での作品作り。新しい仲間が増える楽しみ

押し花館体験会の様子

押し花館では、どなたでも押し花体験を楽しむことができます。使用する道具はすべて準備しておりますので気軽に体験を楽しめます。



体験メニュー

押し花館では押し花にふれあえる、体験メニューをご用意しています。所用時間も30分~なのでお気軽にお越しください！季節のあいさつにピッタリなはがきや、子どもさんにも喜ばれるくま蒙のキーホルダーなどもあります。世界に一つだけのオリジナルを作ってみては。

はがき(無地2枚)	約30分	500円+税
しおり(無地2枚)	約30分	500円+税
キーホルダー(四角)	約30分	550円+税
キーホルダー(Tシャツ)	約30分	600円+税
キーホルダー(ハート)	約30分	600円+税
くま蒙キーホルダー	約30分	600円+税
ミニうちわ(夏季限定)	約40分	600円+税
アクリル壁掛	約40分	650円+税
定規	約30分	600円+税

※体験時間は9:00~16:00までです。
※10名以上は2週間前予約が必要です。

押し花体験の出前

押し花の出前も出来ます！資格を持った押し花インストラクターが指導に伺います。予約が必要です。一週間前まで受け付めます。(体験料金のほかに出前料金が必要です)

出前料金 (インストラクター代)

1人	5,000円(参加者20名まで)
2人	8,000円(参加者50名まで)

※熊本県内(但し、天草・球磨・八代地区除く)



その他の教室

レカンフラワー

自然の一番美しい状態のお花を、そのままの色と形で乾燥させ、立体のフレームに飾り付けるボタニクアートです。



ガラスアート

スタンドガラスの雰囲気そのままに、より簡単に、短時間で安全に作る事ができるクラフトです。素材となるガラス板などに、鉛でできたリード線と特殊なカラーフィルムを貼って制作します。

